



MULTIMMOBILIARE
E PARTECIPAZIONI SA



RESIDENZA MULTIGENERATION

Via Stazione 17
Arbedo - Castione



Arbedo - Castione

- Il comune del Canton Ticino, nel distretto di Bellinzona, è formato dalle due località principali di Arbedo e Castione, situate rispettivamente sulla sponda sinistra e destra della Moesa, in prossimità della confluenza con il Ticino. Il territorio comunale si estende per 21,52 chilometri quadrati, siti a 283 metri sul livello del mare. La popolazione si aggira attorno ai 240 abitanti per chilometro quadrato ed è in costante aumento. Con l'insediamento delle Nuove Officine FFS e il relativo incremento dell'offerta di posti di lavoro, la richiesta di appartamenti aumenterà esponenzialmente.

Il progetto si situa in un quartiere di Castione dove è in atto un forte rinnovamento. Il Comune si prende particolare cura di questo processo, favorendo uno sviluppo urbanistico armonioso e progettando percorsi pedonali e spazi verdi adeguati.

La parcella in questione è particolarmente ben servita, in quanto si trova in una posizione strategica sia per la vicinanza con ogni tipo di servizio, sia per ciò che riguarda i collegamenti. La stazione ferroviaria infatti è raggiungibile a piedi in pochi minuti, così come lo svincolo autostradale a qualche minuto di automobile. Inoltre tutte le scuole, da quella dell'infanzia fino alla scuola media si trovano nel raggio di un chilometro.

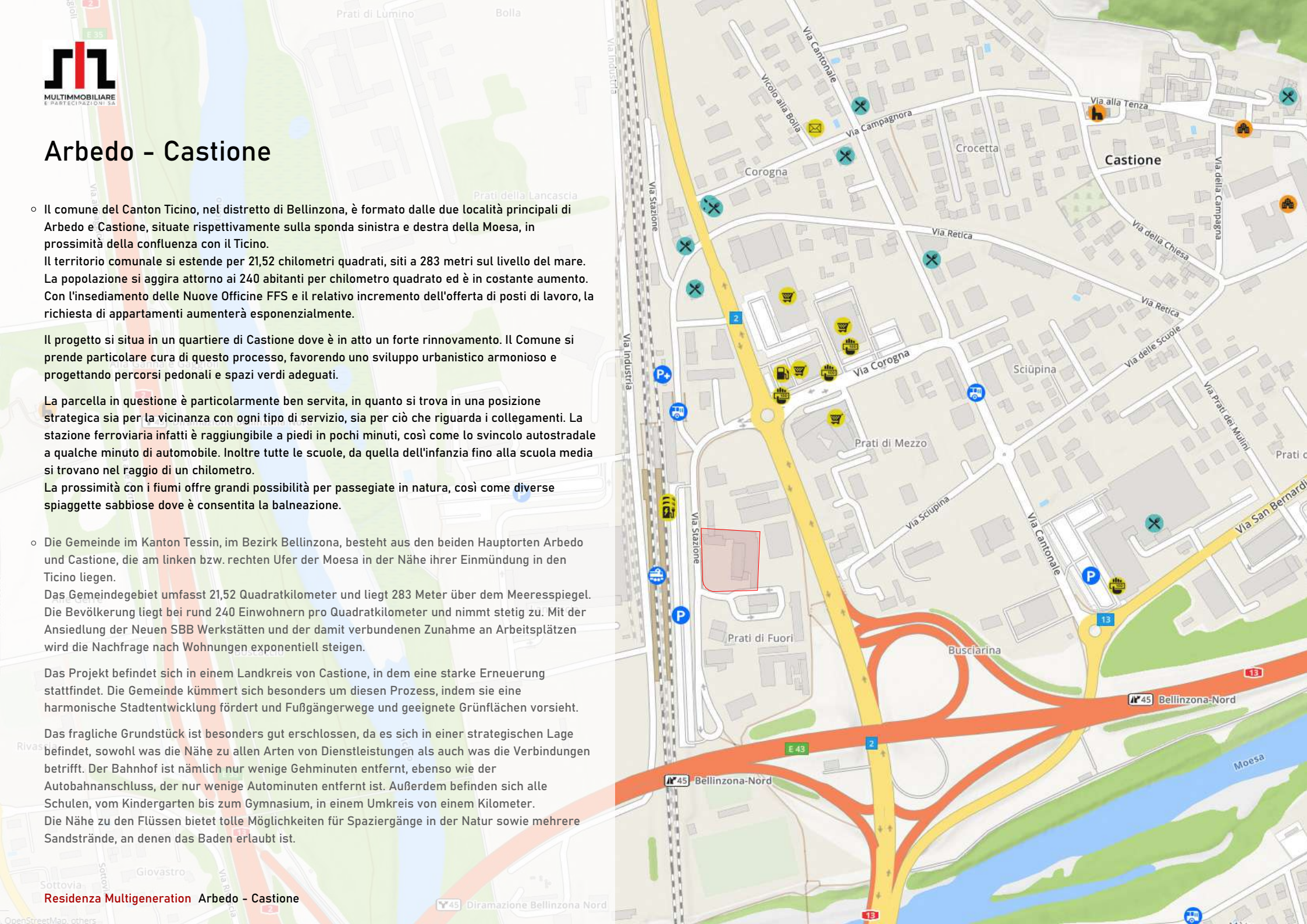
La prossimità con i fiumi offre grandi possibilità per passeggiate in natura, così come diverse spiaggette sabbiose dove è consentita la balneazione.

- Die Gemeinde im Kanton Tessin, im Bezirk Bellinzona, besteht aus den beiden Hauptorten Arbedo und Castione, die am linken bzw. rechten Ufer der Moesa in der Nähe ihrer Einmündung in den Ticino liegen. Das Gemeindegebiet umfasst 21,52 Quadratkilometer und liegt 283 Meter über dem Meeresspiegel. Die Bevölkerung liegt bei rund 240 Einwohnern pro Quadratkilometer und nimmt stetig zu. Mit der Ansiedlung der Neuen SBB Werkstätten und der damit verbundenen Zunahme an Arbeitsplätzen wird die Nachfrage nach Wohnungen exponentiell steigen.

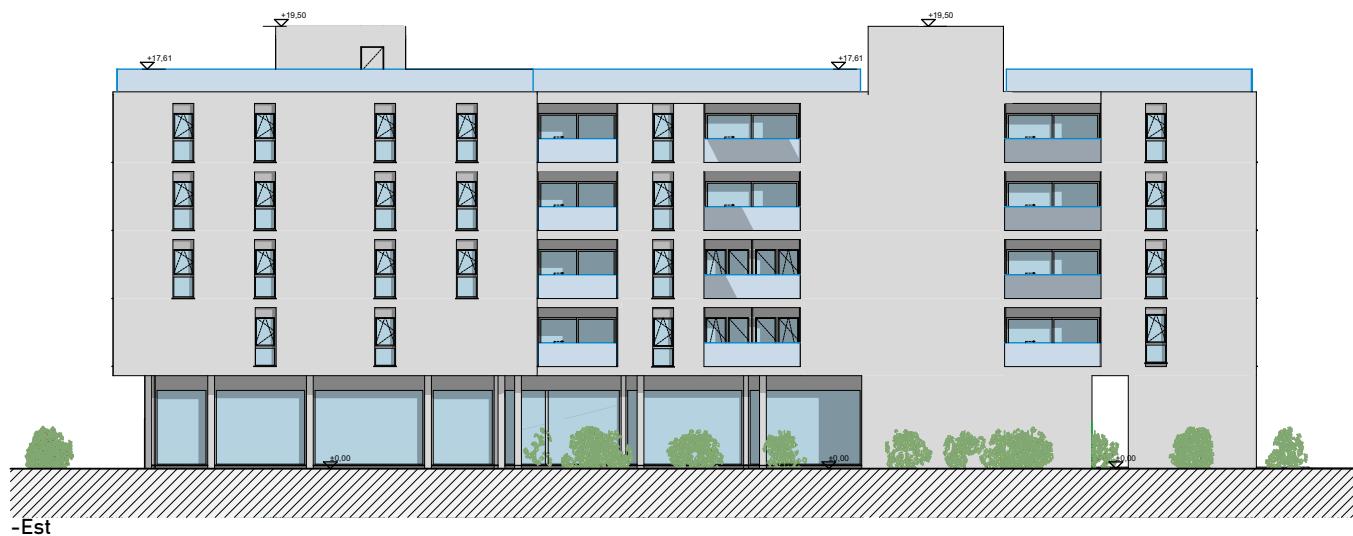
Das Projekt befindet sich in einem Landkreis von Castione, in dem eine starke Erneuerung stattfindet. Die Gemeinde kümmert sich besonders um diesen Prozess, indem sie eine harmonische Stadtentwicklung fördert und Fußgängerwege und geeignete Grünflächen vorsieht.

Das fragliche Grundstück ist besonders gut erschlossen, da es sich in einer strategischen Lage befindet, sowohl was die Nähe zu allen Arten von Dienstleistungen als auch was die Verbindungen betrifft. Der Bahnhof ist nämlich nur wenige Gehminuten entfernt, ebenso wie der Autobahnanschluss, der nur wenige Autominuten entfernt ist. Außerdem befinden sich alle Schulen, vom Kindergarten bis zum Gymnasium, in einem Umkreis von einem Kilometer.

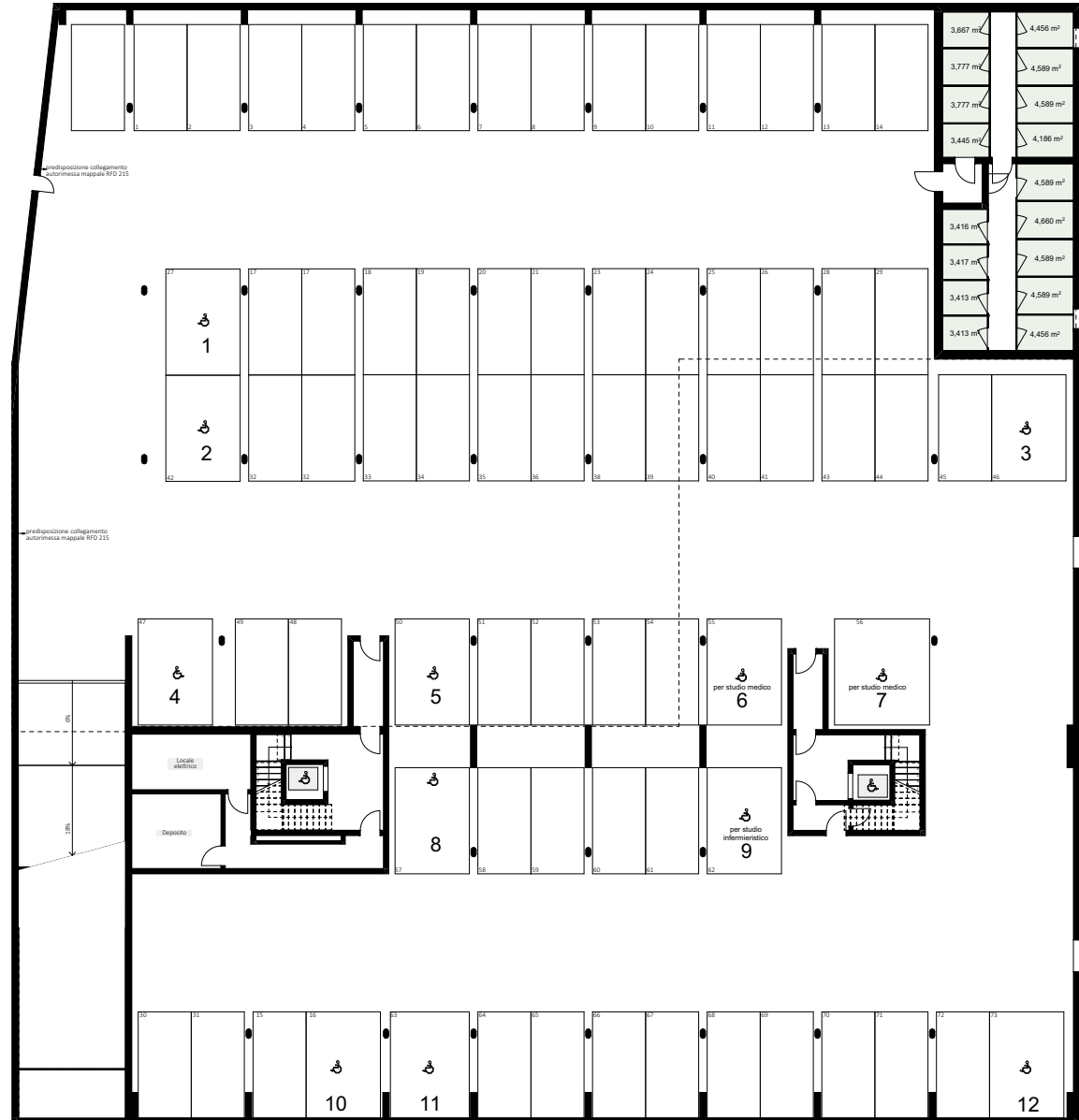
Die Nähe zu den Flüssen bietet tolle Möglichkeiten für Spaziergänge in der Natur sowie mehrere Sandstrände, an denen das Baden erlaubt ist.



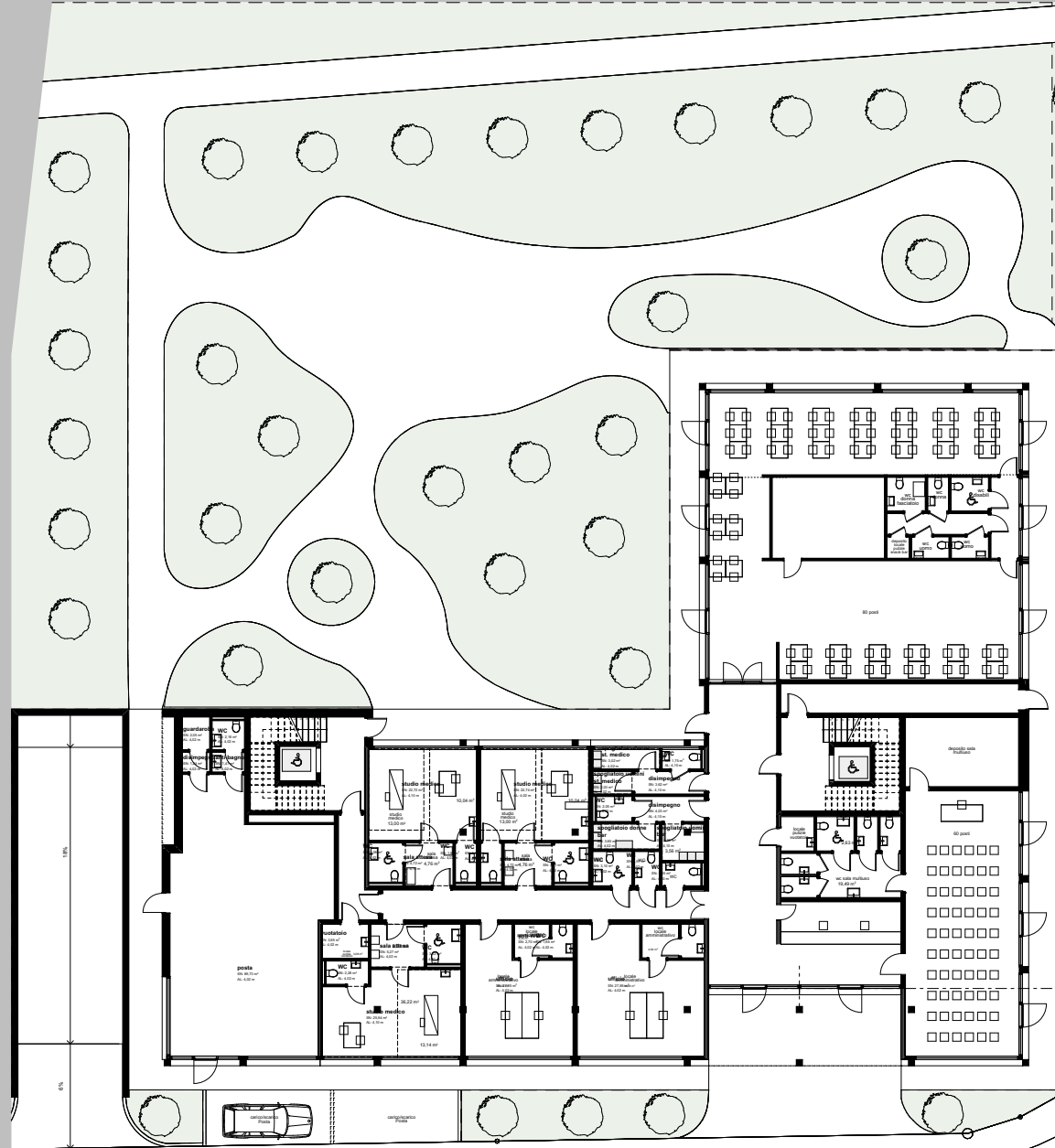
Facciate / Ansichte



Autorimessa / Parkhaus



Piano Terra / Erdgeschoss

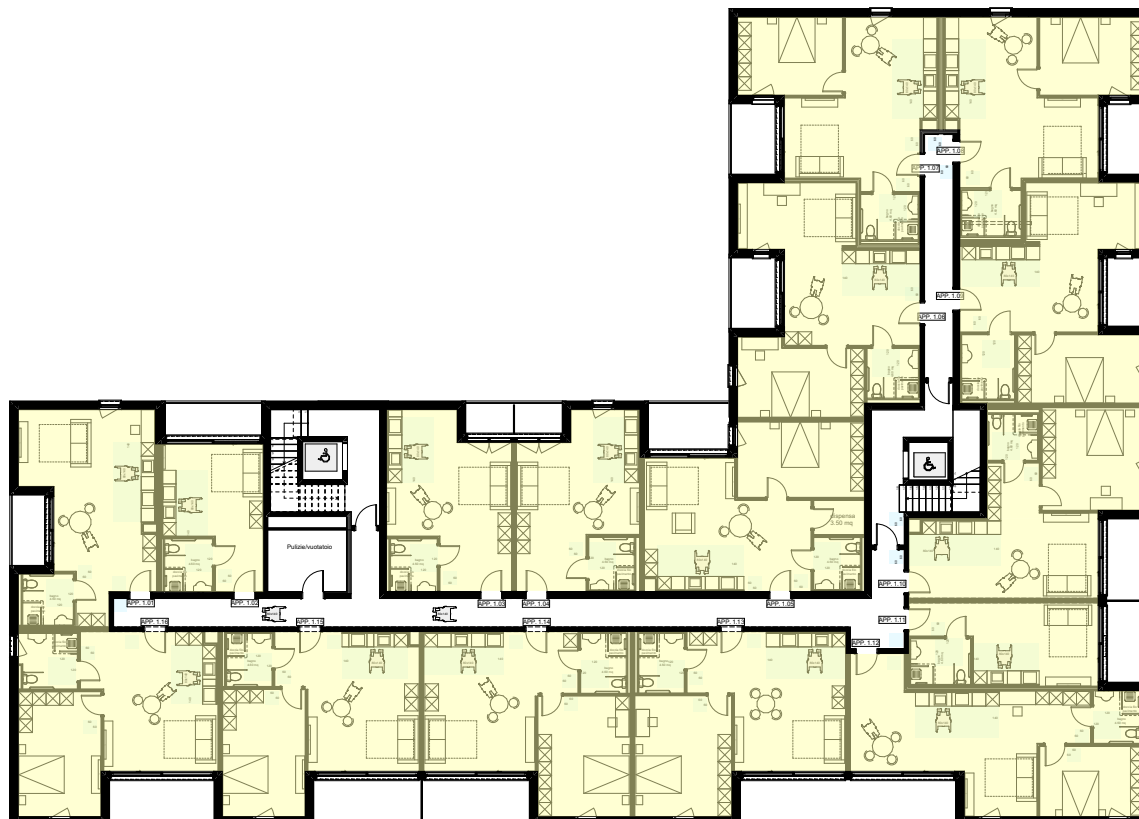
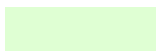


Piano Primo / Erste Obergeschoss

Appartamenti per la terza età /
Seniorenwohnungen



Appartamenti classici /
klassische Wohnungen

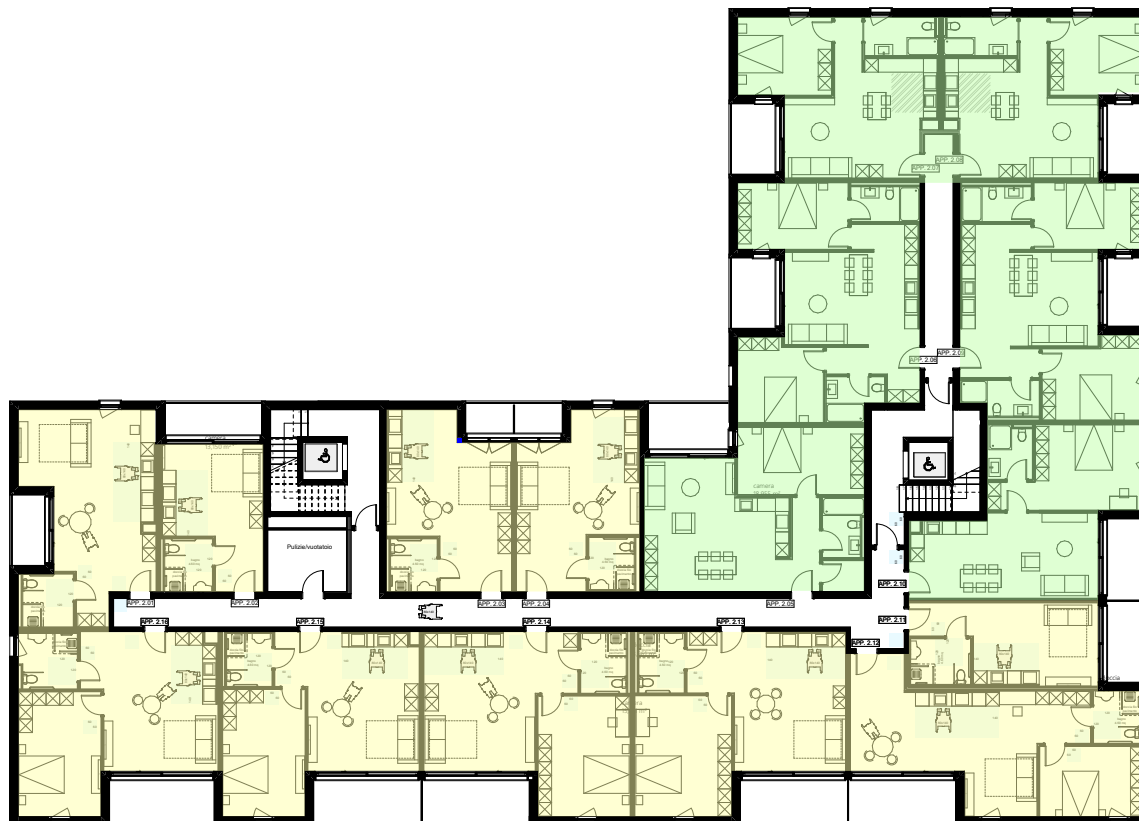
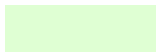


Piano Secondo / Zweite Obergeschoss

Appartamenti per la terza età /
Seniorenwohnungen



Appartamenti classici /
klassische Wohnungen

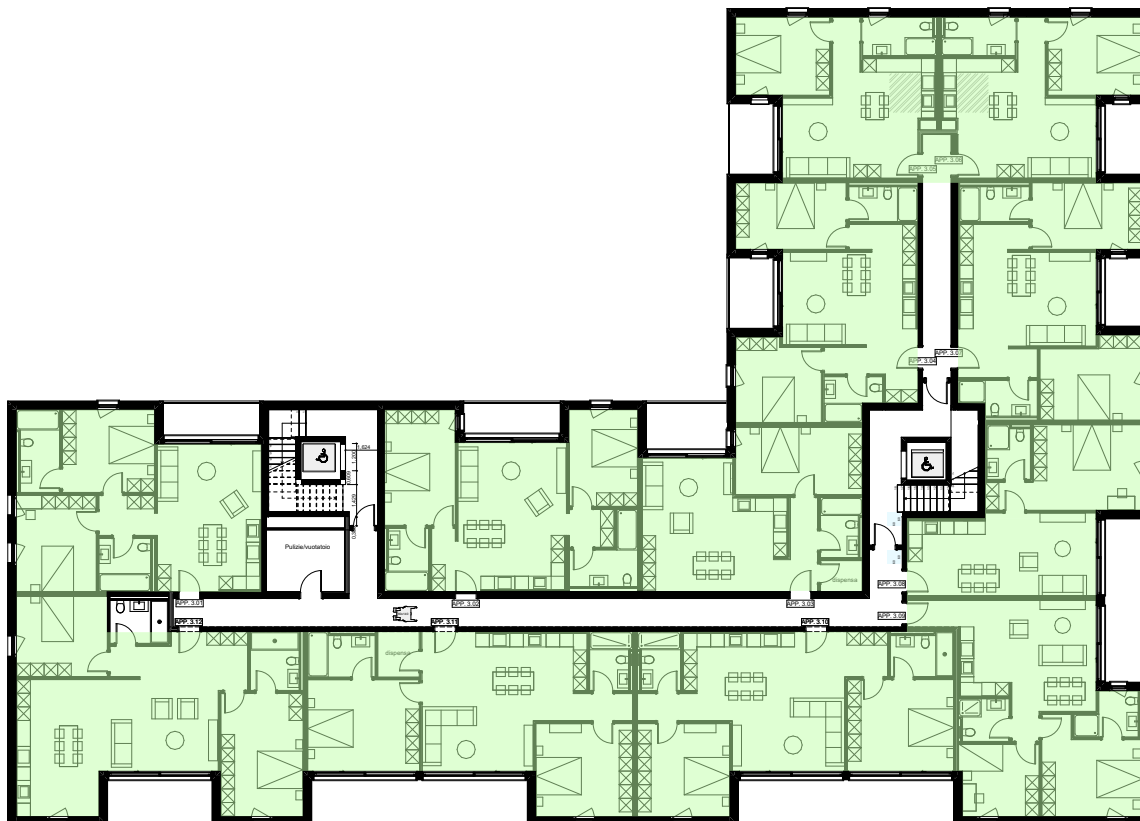
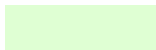


Piano Terzo / Dritte Obergeschoss

Appartamenti per la terza età /
Seniorenwohnungen



Appartamenti classici /
klassische Wohnungen

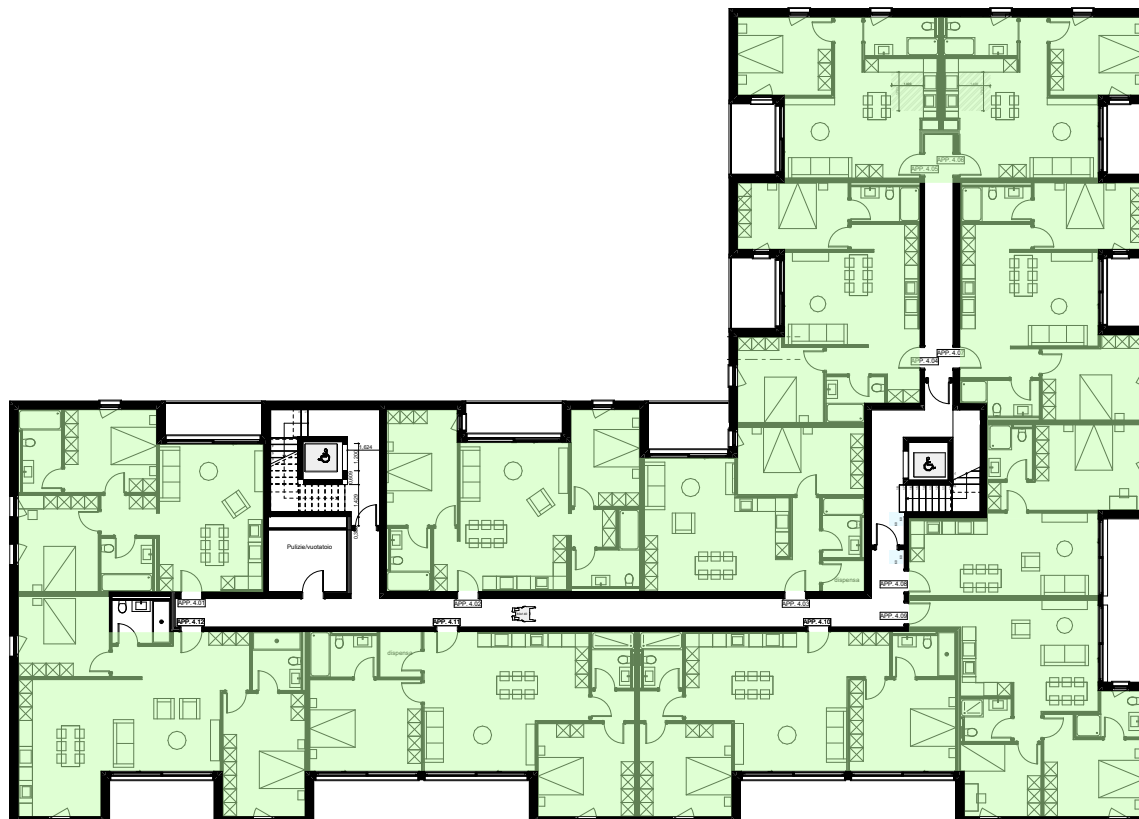
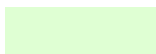


Piano Quarto / Vierte Obergeschoss

Appartamenti per la terza età /
Seniorenwohnungen



Appartamenti classici /
klassische Wohnungen



Piano Tetto / Dachgeschoss

Appartamenti per la terza età /
Seniorenwohnungen



Appartamenti classici /
klassische Wohnungen

